

1983 - 2026  
Association médiévale



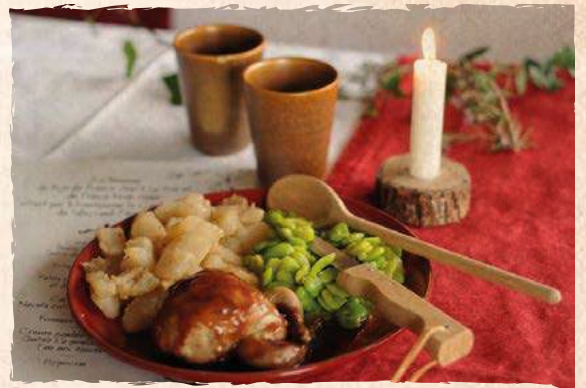
Les  
Médiévales  
De Nouaillé-Maupertuis

# Quelle part de l'Histoire allez-vous prendre ?



DOSSIER DE PARTENARIAT  
2026

[www.nouaille-1356.org](http://www.nouaille-1356.org)





## Sommaire



### Quelques mots du Président

**Nous avons conçu ce dossier pour mettre en avant la qualité, le succès de nos spectacles et vous inviter ainsi à venir soutenir notre association.**

Cet accompagnement que nous sollicitons, par l'intermédiaire d'un partenariat, est un support important pour produire, réaliser, promouvoir et interpréter nos spectacles. Le soutien de partenaires privés représente une référence de poids que nous faisons valoir. De même, nous croyons que le soutien d'une association à composante artistique vous permet de présenter avantageusement votre implication dans ce domaine associatif. L'échange est bien

l'objectif attendu du partenariat présenté dans ce document.

Même si les adhérents et les dirigeants de notre association sont des bénévoles, les recettes de nos spectacles doivent être complétées par un soutien financier de partenaires privés et publics. Cette collaboration est essentielle pour établir des tarifs de billetterie convenables, tout en assurant la qualité et la promotion de nos spectacles. La recherche de l'équilibre financier est indispensable.

Nous apprécions la venue des dirigeants et des collaborateurs de société qui répondent à nos invitations pour assister à nos spectacles. Vous passerez certainement « un bon moment », et dans tous les cas, c'est un moyen supplémentaire à votre disposition pour évaluer la pertinence de votre soutien. Nous espérons que nous pourrons prendre de votre temps pour vous présenter de vive voix notre dossier et notre association. Au plaisir de vous rencontrer.

**Antoine LATOUR**

- 4 | 1 Un livre d'histoire à ciel ouvert
- 5 | 2 La plus grande manifestation historique de la Vienne
- 6 | 3 Une association entrepreneuriale
- 7 | 4 Une association responsable
- 8 | 5 Des spectacles de qualité
- 12 | 6 Une communication multi-supports et ciblée
- 13 | 7 Nos offres Partenaires
- 14 | 8 Une fidélité entretenue
- 16 | 9 Edition 2025 en chiffres
- 17 | 10 En conclusion
- 18 | 11 Un contact facile



## NOUAILLE 1356, un livre d'histoire à ciel ouvert

**Nouaillé 1356 : c'est avant tout une mission de valorisation du patrimoine historique et architectural de Nouaillé-Maupertuis et de sa bataille de 1356 en pleine guerre de 100 ans.**



L'idée d'un spectacle vivant est apparue en 1983, alors que l'équipe municipale, nouvellement élue, a conçu le projet de faire vivre Nouaillé Maupertuis à travers son histoire, tout en restaurant son patrimoine longtemps négligé.

Entre le champ de bataille ayant vu s'affronter le 19 septembre 1356 les Français et les Anglais pendant la guerre de 100 ans et le site abbatiale Saint Junien, la ville de Nouaillé-Maupertuis possède de magnifiques sites naturels.

Dès 1983, l'association fraîchement née s'empare de ce site et donne vie aux premiers spectacles. Petit à petit, de plus en plus de personnes rejoignent le projet. L'association grandit, les spectacles s'étoffent. Et au fil des années, l'association se professionnalise. Les bénévoles s'impliquent davantage dans le jeu théâtral et la création scénique.

Avec le temps, les spectacles de Nouaillé 1356 sont devenus un incontournable culturel du département ; leur notoriété dépassant maintenant largement les frontières de notre région.

En 2016, Nouaillé 1356 reçoit la distinction des Top Tourisme pour ses 33 années d'implication à faire vivre l'histoire de sa ville et de son passé. Cela récompense ainsi plus largement la qualité de ses spectacles et son implication dans le monde culturel et la mise en valeur de son patrimoine.



**Pour vous rendre au  
mémorial de cette bataille**

Rue de la Garenne  
86340 Nouaillé Maupertuis.



2

## NOUAILLE 1356, la plus grande manifestation historique de la Vienne.

Depuis 43 ans, Nouaillé Maupertuis utilise son cadre historique remarquablement restauré et son organisation expérimentée pour présenter des productions historiques 100 % locales, dont la renommée dépasse de très loin le cadre régional.



### 250 passionnés d'histoire

Restituer la vie du XIV<sup>ème</sup> siècle, et plus particulièrement la bataille du 19 septembre 1356 entre le Roi Jean II le Bon et le Prince Noir constitue le moteur de notre association.

### Mise en valeur du patrimoine architectural

Les murs de l'abbaye offrent un cadre idéal pour nos spectacles : la force et la mémoire qu'ils dégagent, donnent une âme à ces lieux.

### Des spectacles toujours renouvelés

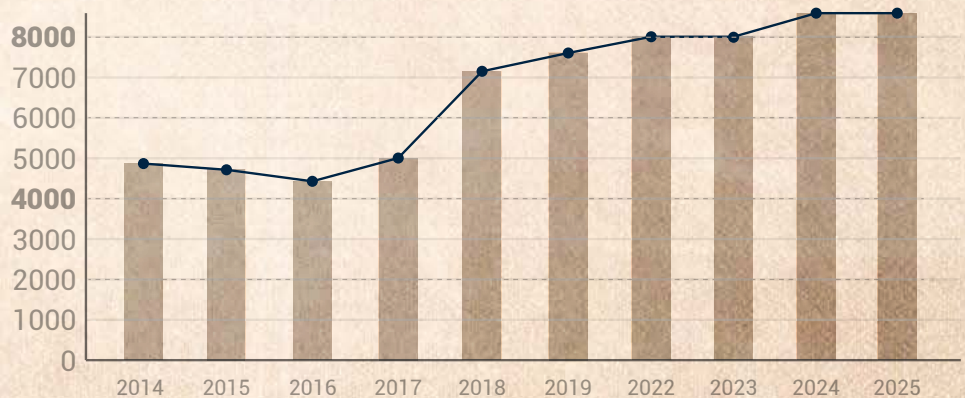
Nos spectacles sont écrits par nos membres et soutenus par la mise en scène professionnelle de Benoît Roche. Ils sont renouvelés régulièrement pour maintenir un attrait constant pour nos spectateurs.

### Des groupes répétant très régulièrement

L'association repose sur des groupes qui répètent toutes les semaines et approfondissent leur art et leur savoir : la jonglerie, les combats, le chant, la danse, l'équitation, la couture, la manipulation du feu, la musique, ...



### Des spectateurs toujours présents



Evolution de la fréquentation des visiteurs sur la saison en fonction des années.

## 3

## NOUAILLE 1356, une association entrepreneurante

Nouaillé 1356, bien qu'étant une association, s'est structurée comme une entreprise avec une organisation administrative coordonnée en commissions pour une répartition optimale des tâches et une gestion des activités par groupes.



### LE CONSEIL D'ADMINISTRATION



### LE BUREAU

#### PRÉSIDENT D'HONNEUR

Daniel MOINARD

#### PRÉSIDENT

Antoine LATOUR

#### VICE-PRÉSIDENTE

Alicia GOUBOUT

#### TRÉSORIER

Jean-Michel MENANTEAU

#### TRÉSORIER ADJOINT

Charline GOURDIN-SERVENIERE

#### SECRÉTAIRE

Florence MASSET

#### SECRÉTAIRE ADJOINTE

Adèle LAMBERT

### LES COMMISSIONS

- > Communication
- > Eco-spectacles
- > Logistique
- > Restauration
- > Sécurité

### LA DIRECTION ARTISTIQUE

#### METTEUR EN SCÈNE

Benoît ROCHE

### LES GROUPES

#### ARTISTIQUES

- > Chanteurs
- > Fabliaux enfants et adultes
- > Saltimbanques
- > Danseurs
- > Musiciens
- > Villageois et jeux
- > Echassiers
- > Cavaliers
- > Soldats
- > Archers
- > Manipulateurs de feu

#### TECHNIQUES

- > Le son et la lumière
- > Les décors et la logistique
- > La couture
- > La restauration

## 4

## NOUAILLE 1356, une association responsable

**Le Développement durable concerne chacun d'entre nous. Il était donc naturel pour Nouaillé 1356 d'être responsable et engagé tant dans la dimension « Spectacle » que dans la dimension « Vie de l'association ».**



### Sensibiliser à l'environnement

Il s'agit de sensibiliser les spectateurs, les partenaires et les adhérents, pour une meilleure appropriation individuelle de la démarche et une évolution des pratiques, et ce dans l'intérêt collectif.

#### Moyens utilisés :

- > Un journal hors-série d'information aux adhérents,
- > Une désignation d'un référent « DD » au sein de chaque groupe constitué,
- > Une signalétique claire et ludique sur le site,
- > Une insertion dans tous les supports de communication tels que les 20 000 dépliant.
- > Une utilisation de QR Code pour réduire l'impression de nos programmes renvoyant vers un programme digital.

### Réduire l'impact du transport

Nouaillé 1356 encourage les transports doux via l'incitation au co-voiturage et à la mise à disposition d'un parking à vélo, ...

#### Moyens utilisés :

- > Création d'une rubrique sur le site « BlablaCar »,
- > Mention dans les documents envoyés aux spectateurs.

### Réduire les quantités de déchets

#### Moyens utilisés :

- > Achat de vaisselles lavables,
- > Achat de gobelets réutilisables,
- > Installation de 3 cabines de toilettes sèches.
- > Création d'une « brigade verte » dédiée à la gestion et au tri des déchets en partenariat avec l'association « Nouaillé Environnement ».

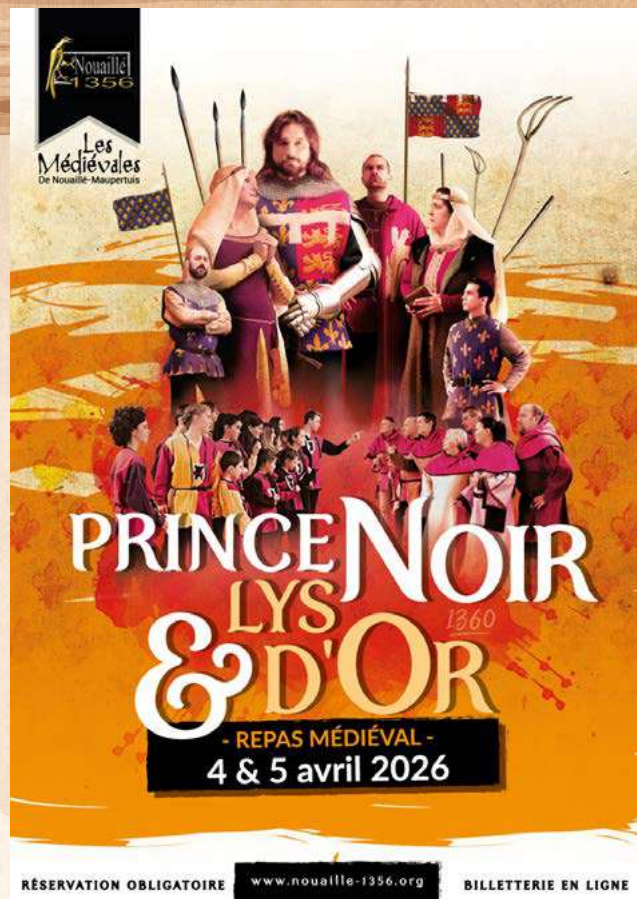
5

NOUAILLE 1356,  
des spectacles de qualité

# PRINCE NOIR LYS & D'OR

Banquet médiéval  
4 et 5 avril 2026

DEPUIS 2020



Edouard III, Roi d'Angleterre, confie l'Aquitaine à son fils Edouard de Woodstock, dit le Prince Noir. Soyez les nobles invités des festivités organisées à cette occasion par la reine Philippa de Hainaut en l'honneur de son époux et de son fils.

Saltimbanques et Troubadours, chanteurs et danseurs, animeront un grand banquet, mais souvenirs guerriers et rancœurs princières, ainsi qu'une annonce du Prince Noir, pourraient perturber cette harmonie familiale et la sérénité du moment.

Ne vous laissez troubler ni par moult animaux fantastiques ni par rudes combats d'hommes d'armes fort courroucés car votre aide sera précieuse pour clore avec magnificence ce repas.



## Lieu du spectacle

Salle du Clos des Roches  
Roches-Prémarie-Andillé

5

NOUAILLE 1356,  
des spectacles de qualité

# ET NOUAILLÉ DEVINT ANGLOIS

Spectacle itinérant  
28, 29 et 30 mai, 4,5 et 6 juin 2026

**NOUVEAU SPECTACLE 2026**



Spectacle nocturne itinérant accessible à tout public.

Que d'agitation dans le beau village de Nouaillé et ses environs en ce 18 septembre de l'an 1356 !

Hommes et femmes se consacrent à leurs occupations habituelles, labeur, prières mais laissent aussi une place au jeu, à la liesse, aux commérages, à l'amour, au rêve.

Pourtant des bruits d'armures donnent l'alerte. Des hommes de fer vêtus portant bannières, arcs, épées, lances de combat se mêlent aux habitants et sèment l'inquiétude et le désarroi.

Vous, spectateurs, allez pouvoir remonter le temps et tout en cheminant dans les ruelles de Nouaillé croiser moult seigneurs, paysans, marchands, gens de guerre et gens de paix.

Alors, bonne route à vous !



## Lieu du spectacle

Site Abbatial St Junien  
Nouaillé-Maupertuis

5

NOUAILLE 1356,  
des spectacles de qualité

# LE MARCHÉ DES NOBILIENS

Marché nocturne médiéval  
27 juin 2026

MARCHE DE PRODUCTEURS  
ET ARTISANS LOCAUX



En cette chaude soirée d'été, l'abbaye s'est parée de ses plus belles couleurs pour accueillir pèlerins et visiteurs.

Venez à la rencontre de nos nombreux maîtres artisans et producteurs qui sauront vous combler de bonheur et ravir vos sens en proposant leurs sublimes façons et mets délicieux.

Nos ménestrels vous accompagneront et c'est au coucher du soleil et à la lueur des flammes de nos manipulateurs et cracheurs de feu que nous vous proposerons de clôturer cette soirée.



**Lieu du spectacle**  
Site Abbatial St Junien  
Nouaillé-Maupertuis

5

NOUAILLE 1356,  
des spectacles de qualité

# La Fête des Fous

Journée Médiévale  
29 juin 2026

REPLONGEZ DANS LE XIV<sup>e</sup>  
SIÈCLE POUR UNE JOURNÉE



Connaissez-vous la Fête des Fous ? Cette journée de festivités médiévales où tout est permis, où tout est prétexte à railleries, mascarades, délires et charivaris ? Non ? Alors venez à Nouaillé-Maupertuis, sur le site de l'abbaye, découvrir cette manifestation festive et haute en couleurs !

Lors de cette journée, avec l'association Nouaillé 1356, vous ferez les fous comme au Moyen-Âge, car « seule la folie est sage ». Venez festoyer, vibrer avec les soldats et les cavaliers, rire auprès de paysans truculents et admirer les échoppes de nos artisans talentueux. Venez vous esbaudir auprès des bourgeois qui vous raviront de leurs chants et de leurs danses, applaudir les troupes de baladins et faiseurs de fables sans oublier de vous remplir la panse dans les tavernes avec moult breuvages et mets délicieux.

Vous participerez aussi à l'élection du Pape des Fous qui sera choisi parmi les candidats issus du public. Fêté comme il se doit tout au long de la journée, il sera célébré au cours d'un grand spectacle final dont il sera l'hôte privilégié.



## Lieu du spectacle

Site Abbatial St Junien  
Nouaillé-Maupertuis

## 6

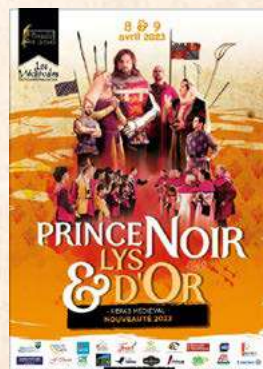
## NOUAILLE 1356, une communication multi-supports et ciblée

**Fruit des enquêtes que nous réalisons régulièrement, lors des réservations, auprès de tous les spectateurs, notre plan de communication est construit de manière à assurer le plus efficacement la promotion de « Nos Médiévales » et par conséquent la mise en valeur de nos partenaires qui y sont associés.**



**Notre communication se concentre sur les médias de proximité, destinés à être conservés plusieurs semaines et sur les évènements :**

- > **Affiches (4m x 3m)** au bord des grands axes de circulation dans l'agglomération poitevine
- > **Affiches (2m x 2m)** au bord des axes routiers secondaires dans la Vienne
- > **Affiches (30cm x 40cm)** déposées dans les commerces de proximité et de l'agglomération poitevine
- > **20 000 dépliants**
- > **Encarts dans les magazines et presse** quotidienne régionale
- > **Articles dans la presse régionale** (Centre Presse et La Nouvelle République)
- > **Top-One dans des quotidiens régionaux**
- > **Bandeaux d'annonces** sur les sites Internet
- > **Radio** France Bleu Poitou
- > **France 3** Région Poitou Charentes
- > **Salon ProxiLoisirs**
- > **Campagne digitale** sur réseaux sociaux et web





## NOUAILLE 1356, nos offres spéciales partenaires

**Cher partenaire, vous voulez valoriser l'image de votre entreprise en l'associant à un évènement médiatisé et promu par un plan de communication efficace ? Nouaillé 1356 vous propose des contreparties publicitaires et des invitations en échange de votre soutien financier.**

L'aide que vous choisirez d'apporter peut revêtir plusieurs formes : un versement pécuniaire, le règlement d'une de nos factures, un support logistique ou matériel, ... Dans tous les cas, il s'agit d'un partenariat.



### Offre Seigneuriale

**Votre logotype sur nos supports de communication web**  
(Site, blog, page facebook, ...)

**2 invitations à notre Journée Médiévale**  
(invitation pour 2 personnes)

**200€**



### Offre Ducale

**Votre logotype sur nos supports de communication web**  
(Site, blog, page facebook, ...)

**5 invitations à notre Journée Médiévale**  
(invitation pour 2 personnes)

**1 invitation à notre Spectacle Nocturne**  
(invitation pour 2 personnes à la soirée VIP)

**400€**



### Offre Princièrè

**Votre logotype sur nos supports de communication**  
(Supports internet + 20 000 flyers)

**10 invitations à notre Journée Médiévale**  
(invitation pour 2 personnes)

**5 invitations à notre Spectacle Nocturne**  
(invitation pour 2 personnes à la soirée VIP)

**600€**



### Offre Royale

**Votre logotype sur nos supports de communication**  
(Supports internet + 20 000 flyers + 700 affiches + 100 affiches 4x3)

**20 invitations à notre Journée Médiévale**  
(invitation pour 2 personnes)

**10 invitations à notre Spectacle Nocturne**  
(invitation pour 2 personne à la soirée VIP)

**1000€**



## NOUAILLE 1356, une fidélité entretenue

**Notre association existe depuis plus de 4 décennies grâce à la motivation et au dynamisme de nos membres qui participent, chacun à leurs manières, à faire vivre et promouvoir Nouaillé 1356. Cependant, l'association n'aurait pu exister et durer si longtemps sans la présence, à nos côtés et depuis ses débuts, de nos partenaires et mécènes.**

Si vous aussi souhaitez aider notre association et participer au développement de notre histoire en nous permettant de faire vivre nos actions et spectacles plus longtemps encore, ce livret est pour vous. Voici quelques partenaires qui nous suivent depuis quelques années.



### NOS PARTENAIRES INSTITUTIONNELS

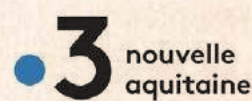




## NOUAILLE 1356, une fidélité entretenue



### NOS PARTENAIRES FINANCIERS ET NOS SOUTIENS



9

## NOUAILLE 1356, l'édition 2025 en chiffres



L'association regroupe  
**250 adhérents bénévoles**  
autour d'une même passion



**Une seule personne**  
**est salariée**  
de l'association :  
le metteur en scène



Le budget de l'association  
s'élève à **90 000€**  
**dont 12% de**  
**subventions publiques**



Chaque saison  
compte **4 spectacles**  
**et événements**



Sur la saison 2025  
nous avons attiré  
**~ 8500 spectateurs**  
sur l'ensemble  
de nos spectacles



Les spectacles  
sont joués  
**au printemps**  
**de chaque année**



10

NOUAILLE 1356,  
en conclusion !

Nouillé 1356 est une association qui regroupe, autour d'un magnifique site abbatial, 250 adhérents de tous âges, de toutes origines géographiques (de Nouillé-Maupertuis, des environs et même jusqu'à des pays lointains grâce à la participation d'étudiants AFS\*) réunis par une même passion pour l'histoire, le patrimoine et la convivialité.



Un grand merci à tous nos photographes

F. Lambert / P.Waine / J.Abellea / G.Sacré / G.André / N.Pihéry / X. Verlon

\*Association AFS Vivre Sans Frontière



**NOUAILLE 1356,  
un contact facile**



**VOS CONTACTS PRIVILEGIÉS**

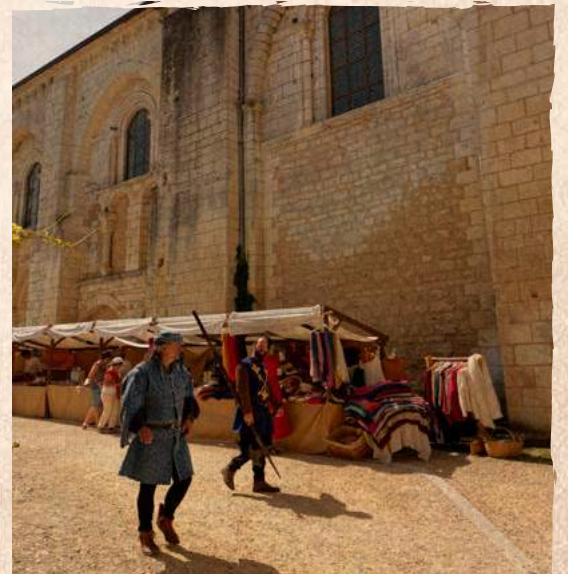


**Antoine LATOUR**  
06 77 45 92 59



**Alicia GODBOUT**  
06 98 54 81 44





VOUS ÊTES CURIEUX  
ET VOUS SOUHAITEZ  
VOIR CE QUE PEUT  
APPORTER VOTRE  
CONTRIBUTION ?



**Alors contactez-nous  
et venez nous rencontrer**



**Retrouvez plus  
d'informations  
sur notre site internet**

[www.nouaille-1356.org](http://www.nouaille-1356.org)



**Contactez-nous par mail  
et/ou téléphone.**

C'est un répondeur qui vous répond.  
Rassurez-vous, nous consultons souvent nos  
courriers et notre répondeur téléphonique.  
Nous vous rappellerons rapidement.

[info@nouaille-1356.org](mailto:info@nouaille-1356.org)  
05 49 46 85 00



**Suivez-nous sur les réseaux  
sociaux et tenez-vous  
au courant de notre actualité**

[@nouaillé1356](https://www.facebook.com/nouaille1356)